

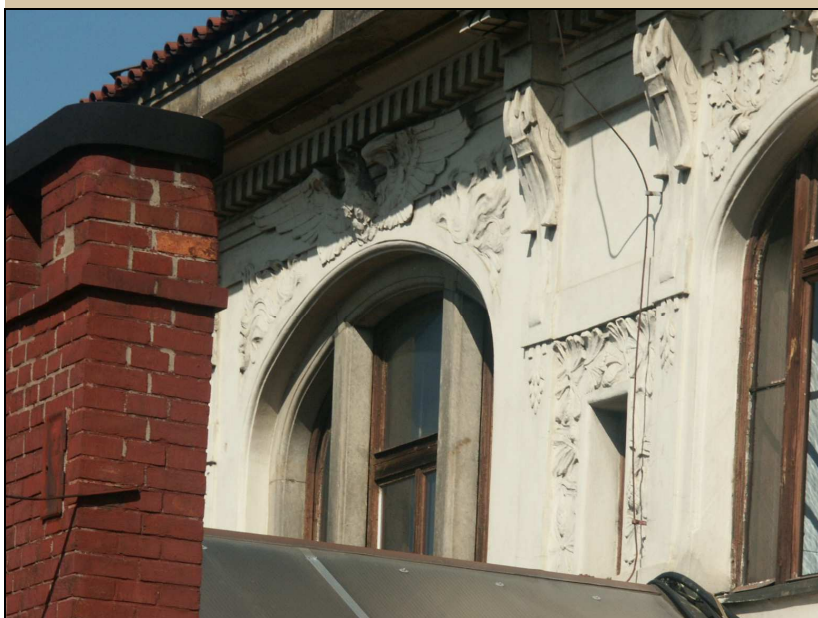


prvek: OKNO		číslo: 5N.044
počet ks: 1 ks		
<p>popis: dřevěné dvojité okno, dovnitř otvíravé, osazené do špalety; osazené v okenním otvoru ukončeném stlačeným obloukem; okno má dvě stojiny, které z vnější strany tvoří meziokenní pískovcové pilíře, po krajích vždy jedno křídlo horizontální příčlíc dělené na dvě stejně velké tabulky; ve středním dílu ve spodní části dvě dále nedělená křídla, nad nimi poutcem oddělené segmentově ukončené křídlo z vnější strany má okna kamenný parapet okno má původní mosazené kličky a zapuštěné závěsy</p>		
umístění: jižní průčelí budovy A (A523)	památkové hodnocení: původní prvek z doby výstavby, velmi kvalitní truhlářská práce	
rozměry: šířka: 3240 mm výška: 2820 mm	materiál: měkké dřevo	
nátěr: krycí nátěr hnědou barvou		
details: původní mosazné kličky, původní zapuštěné bambulkové závěsy		
<p>NÁVRH: repasovat, ponechat na původním místě, zachovat kličky, závěsy, zasklení (je-li historické), obnovit původní barevnost oken, bude-li zjištěna, nebo natřít vnější část vnějšího okna středně hnědou barvou a vnitřní část okna smetanovou barvou, s výjimkou kliček natřít i kování – viz stávající stav Obnovit původní barevnost podle průzkumu barevnosti oken. Z interiéru obnovit fládr, z exteriéru obnovit povrchovou úpravu, shodnou jako u již rekonstruované části C. Viz technologický postup TP/117.</p>		
		
okno – celkový pohled z exteriéru		zapuštěný okenní závěs



celkový pohled z interiéru



celkový pohled z exteriéru



okenní klička středních křídel